

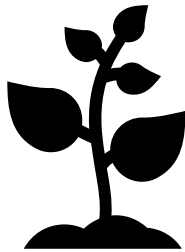


**HERFØLGE
FJERNVARME**

Herfølge Fjernvarme

Borgermøde Herfølgehallen torsdag den 21.
maj 2026 kl. 19.00

Hvem er vi?



- Lissie (politik og lokalkendskab)
- Mads (teknik og IT styring)
- Helle (økonomi)
- Lise (byplanlægning)
- Peter (Bjergbyen og lokalt engagement)
- Dorthe (jura)
- Nina (teknik og netværk)
- Mohammed Ajaoui (energirådgiver DAB)
- Lars Kunov (virksomhedsudvikling)
- THERMA
Initiativforeningen og Herfølge Bjergby har med økonomisk støtte fra Køge Kommune ved Det Grønne Hus påbegyndt en undersøgelse af, om lokal fjernvarme kan blive den fælles vej frem i Herfølge

Fortællingen om Herfølge Fjernvarme

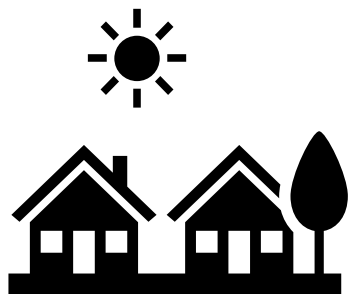
- Herfølge Bjergby snart byggestart – Varmekilde
- "Gamle" Herfølge – interesse for fjernvarme – borgermøder
- Individuelle varmeløsninger
- Springbrættet til samarbejde
- Bjæverskov Fjernvarme – gjort det godt
- Samarbejde med Køge kommune/Det Grønne Hus
- Køge kommune er positiv ift. projektet
- Screening af Herfølge – potentiale for fjernvarme
- Skabelsen af Herfølge Fjernvarme
- Politikerne er positive ift. projektet

Visionen for Herfølge Fjernvarme

- Fortsætte det nyskabende i Herfølge
- Vision om varmekilde
- Vision om udformning af varmeværk
- Vision om tilslutningsprisniveau
- Økonomi – samfunds-selskabs- og forbrugerøkonomi



Hvorfor lokal fjernvarme?



VEKS kommer ikke (foreløbigt)

De skal først være færdige med påbegyndte områder – planlægge og føre rør til Herfølge

Gaspriserne stiger – energi er eftertragtet

Aktuel krise - + stigende priser jo færre der efterhånden er på gas

Klimaet har brug for, at vi omstiller væk fra naturgas

Bjergbyen har brug for en varmekilde

GRØN OMSTILLING I PRAKSIS

Et lokalt fjernvarmeværk kan bruge bæredygtige energikilder og løbende tilpasses nye teknologier

FÆLLES LØSNING FOR HELE BYEN

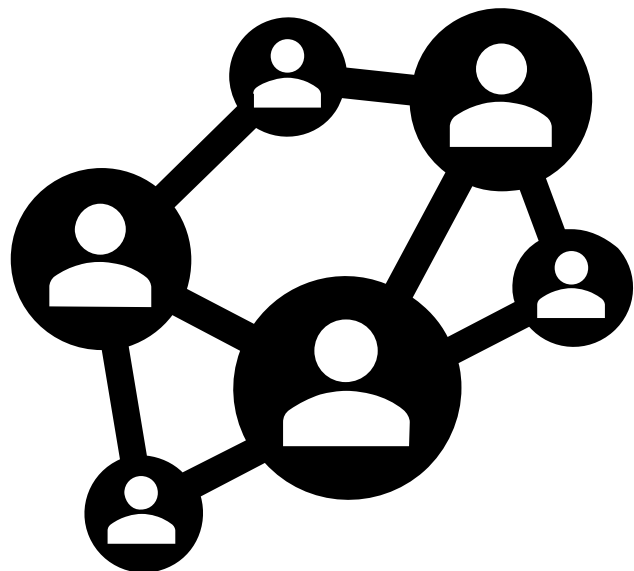
I stedet for at hver husstand skal investere i egne anlæg, kan vi stå sammen om én stærk, fremtidssikret løsning

STORDRIFTSFORDELE

Når mange går sammen, bliver både anlæg og drift billigere pr. husstand

Kun fjernvarme, hvis det giver mening

- Vi er tidligt i undersøgelserne
 - Og vi vil ikke love mere end hvad vi kan holde
 - Godt potentiale i Herfølge – tæt bebyggelse
 - Tilslutningsbidrag ikke fastlagt – men alle skal kunne være med
 - Beregnet på en varmepumpe med akkumulerings tank - gas i spidsbelastning – ikke endelig kilde
- Økonomien skal hænge sammen
 - Samfundsøkonomi – projektet skal godkendes af kommunen som den bedste løsning for samfundet
 - Selskabsøkonomi – selskabet "Herfølge Fjernvarme" oprettes som et forbrugerdrevet andelsselskab efter "hvile-i-sig-selv"-princippet.
 - Brugerøkonomi – fjernvarme skal være konkurrencedygtigt i forhold til andre grønne alternativer
- En vigtig forudsætning er at der er opbakning til projektet fra borgerne i Herfølge



Status

Økonomi og rådgivning:

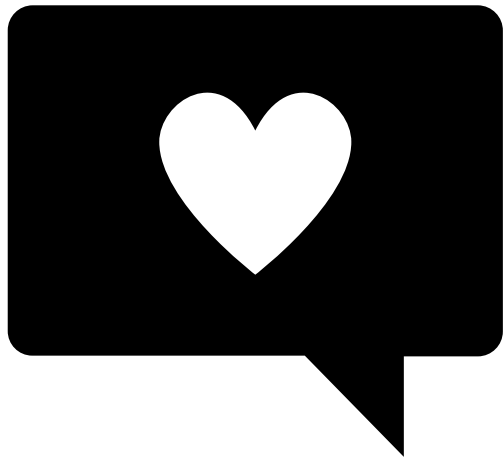
- Køge Kommune (Det grønne Hus)
- Plan Energi (som også er konsulent for Bjæverskov Fjernvarme)

Screening:

- om der er potentiale for fjernvarme i Herfølge – det er der
- hvad tilslutningsprisen kan blive
- hvilke varmekilder, der er realistiske - afklares i næste fase
- hvor et eventuelt værk kan placeres - afklares i næste fase

Tilkendegivelser:

- almene boligsektor
- kommunale bygninger i Herfølge



Det er mindretallet som bestemmer om der kommer fjernvarme

Vi har brug for dig!

- Fjernvarmen kommer kun til dig, hvis tilslutningen er høj nok.
- Tilkendegivelsen er ikke forpligtende. Samtidig får du også direkte besked på mail, når der er nyt om fjernvarmen.



Kontakt information

- Giv os din uforpligtende tilkendegivelse af din interesse for at tilslutte dig fjernvarmen i Herfølge.
- På hjemmesiden herfoelgefjernvarme.dk
- Tovholder i projektgruppen:
- Lissie Kirk tlf. 20 92 07 41
- info@herfoelgefjernvarme.dk

Fjernvarme er et centralt klimaværktøj

Køges energisystem bevæger sig mod mere kollektiv varme, lavere varmetab og grøn varmeproduktion baseret på store varmepumper, geotermi og overskudsvarme.

Kommunens rolle

Sætte retning, koordinere myndighedsspor og understøtte samarbejde med forsyning, borgere, erhverv og boligorganisationer.

Klimaplanens retning

Fossile brændsler udfases, biomasse reduceres gradvist, og fjernvarmen elektrificeres med grønne varmekilder.

Fjernvarmens forventede andel af varmeforbruget

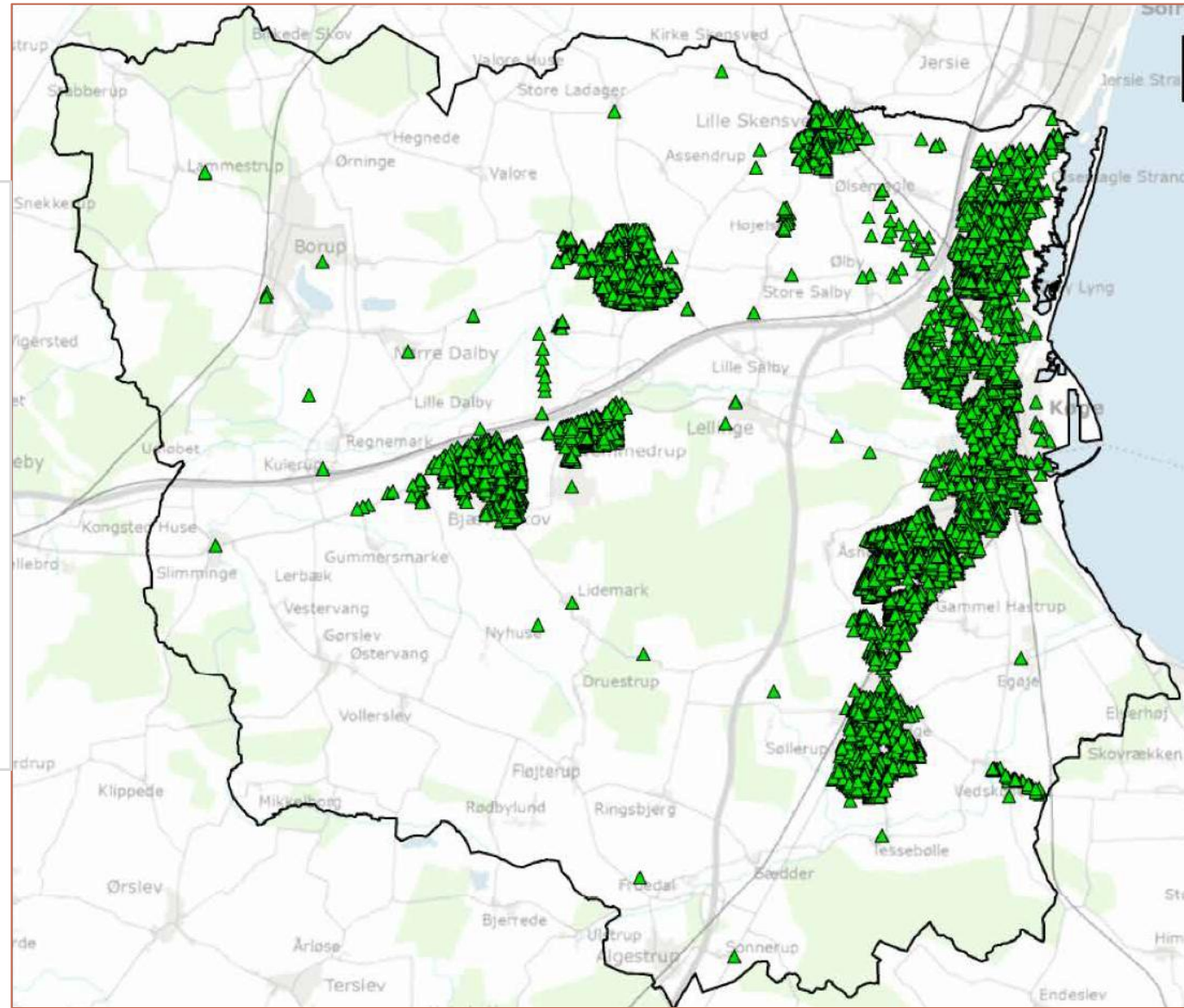
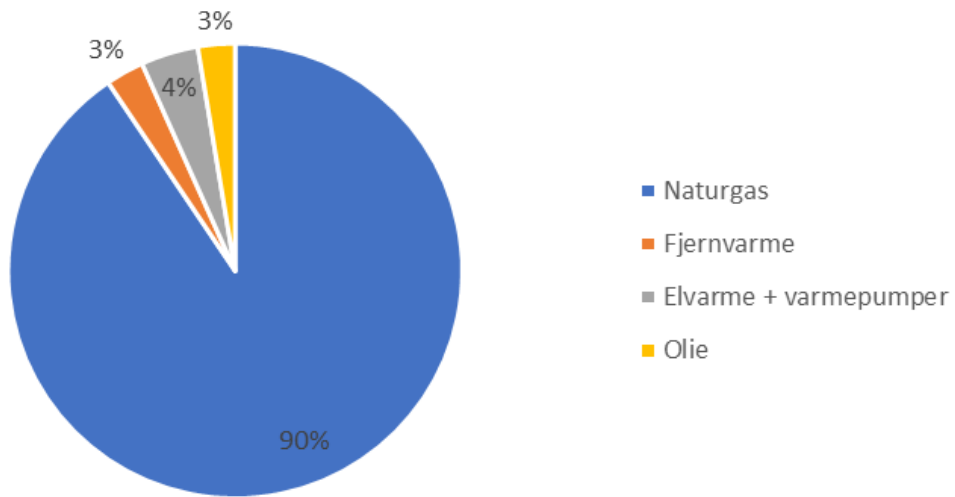


Pejlemærker i Klimaplan 2026 / ES1

Den nuværende situation

Naturgas står for langt størstedelen af CO₂-udledningen i varmeproduktionen, da det er den mest udbredte varmekilde i Køge Kommune

CO₂-udledning - Varmeforsyning



Analyse af mulig fjernvarme i Herfølge



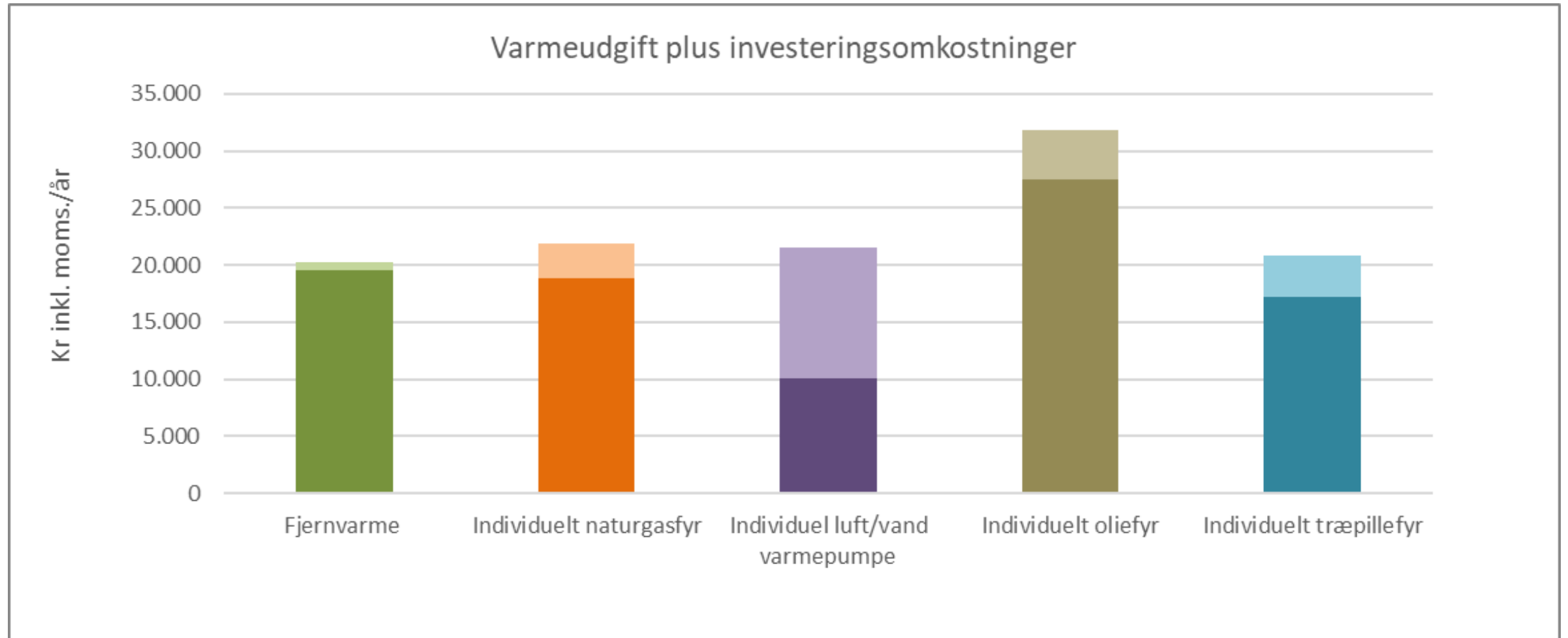
Område til forsyning



Herfølge Bjergby



Sammenligning af økonomi for forbrugerne



Hvorfor lokal fjernvarme ?

Tilmelding i opstartsfasen

- Billig tilslutning - 10.000-15.000 kr. pr bolig. Det dækker:
 - Stikledning på egen grund og ny fjernvarmeunit: nøglefærdig installation
 - Fjernelse af gl. gasfyr og hjælp til afmelding af gas aftale
 - A.M.B.Aét kan eventuelt tilbyde hjælp hvis gasfyr står af inden fjernvarmen er klar

- Du skal selv sørge for pletmaling e.l. kosmetisk

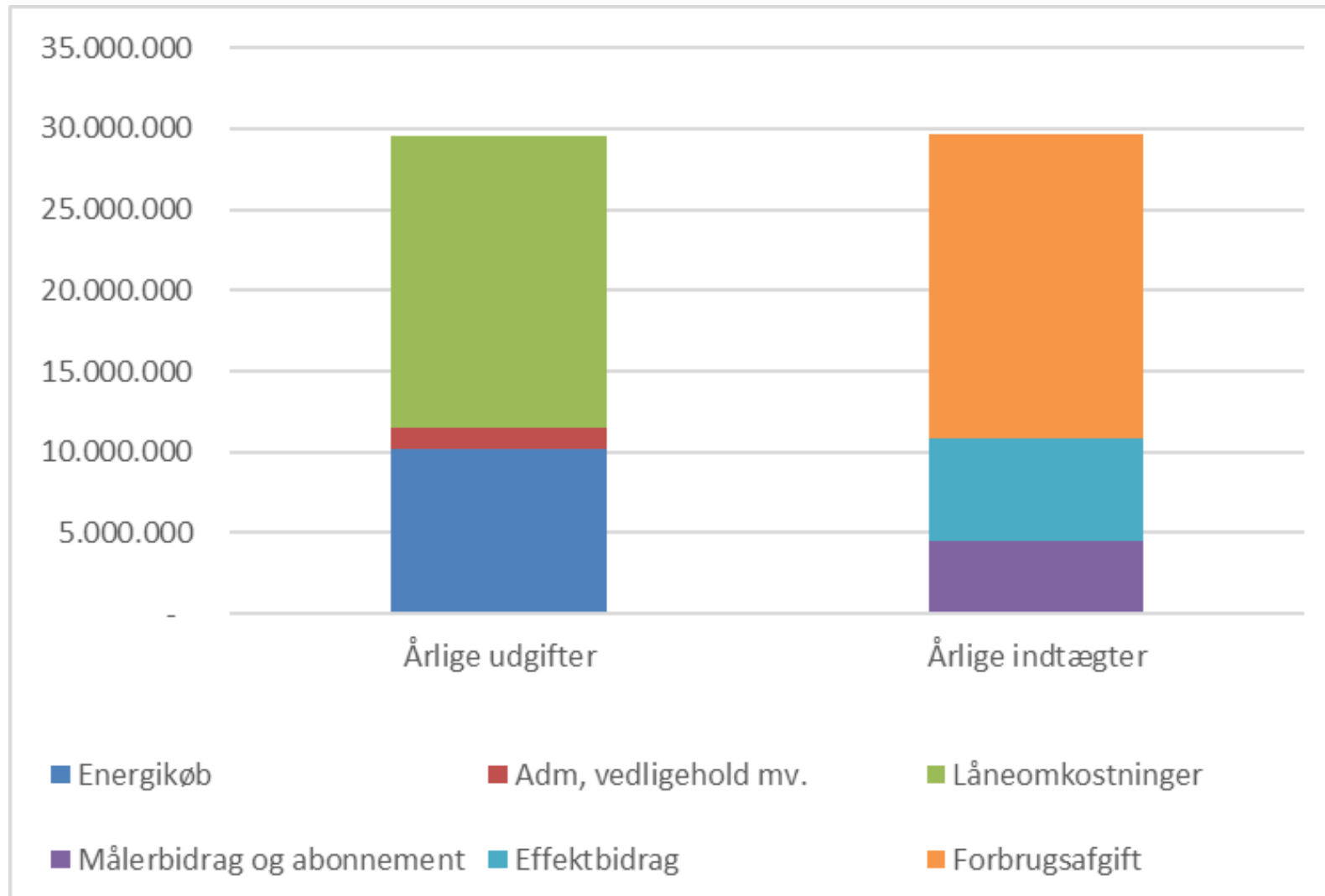


Tilmelding efter opstartfasen

- De faktiske omkostninger for tilslutning – entreprenør, anlæg etc.



Selskabets årlige økonomi



Mulig tidsplan

Tidsplan for etablering af fjernvarme	2026			2027			2028	
	Forår	Sommer	Efterår	Vinter	Forår	Sommer	Efterår	Vinter
Borgermøde og forhånds-tilsagn fra forbrugerne	■							
Ydedrligere planlægning		■						
Udarbejdelse af Projektforslag			■					
Etablering af selskab			■					
Kommunal behandling af Projektforslag og lånegaranti				■				
Udarbejdelse af udbudsmaterialer				■				
Udbudsproces og tilbud					■			
Kontrakforhandlinger						■		
Anlæsetablering							■	

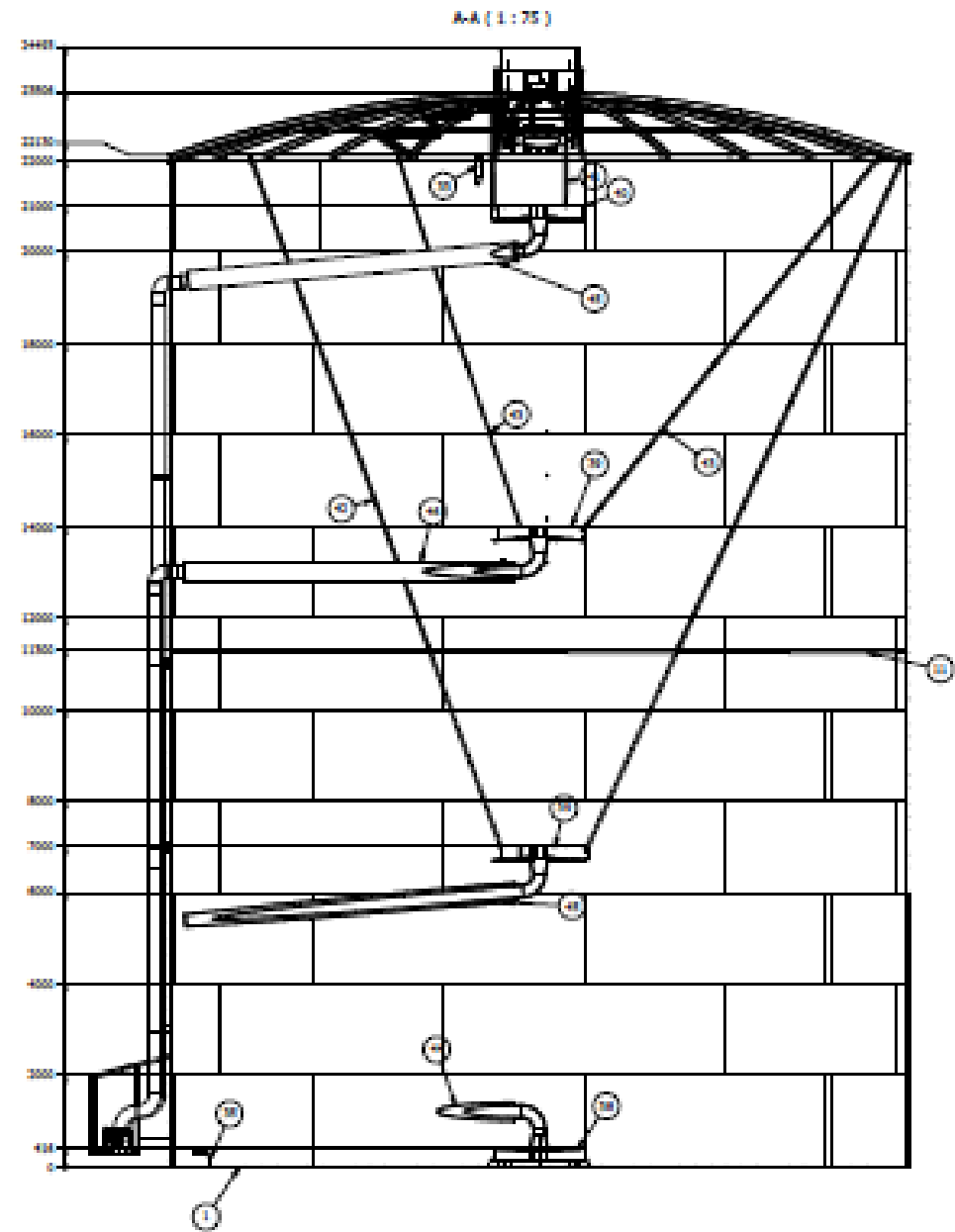
Fjernvarme unit hos forbrugerne



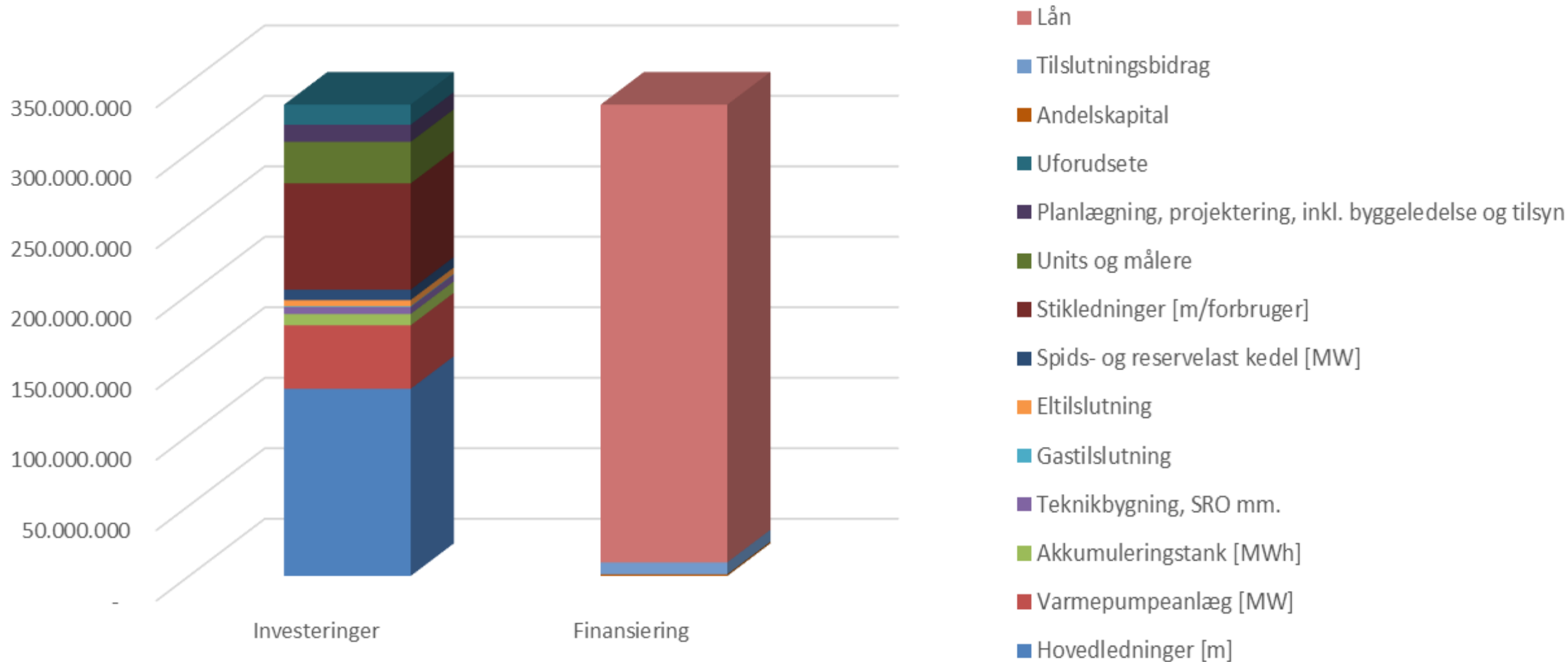
Varmecentralen i Bjæverskov



Tank



Investering og finansiering



Tak for opmærksomheden.



Jakob Worm

jw@planenergi.dk

Mobil: (+45) 29 72 68 45

